



先端デジタル技術による歯科用 CAD/CAM

キヤドキヤムかん

CAD/CAM冠は保険適用の診療です。

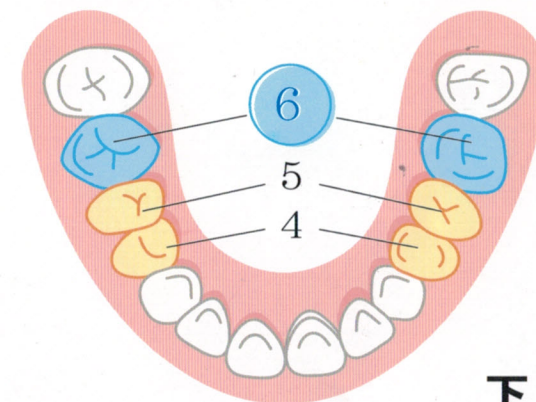
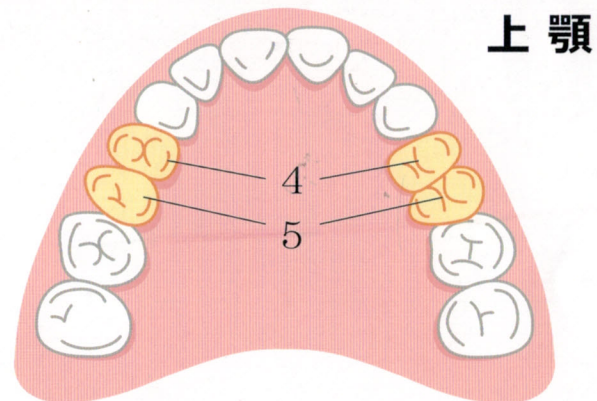
CAD/CAM 冠とは

CAD/CAM(Computer aided/Computer aided manufacturing の略)と呼ばれるデジタル技術を用いて製作される、ハイブリッドレジン※のクラウンです。

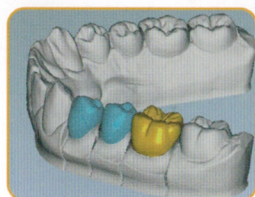
小臼歯(上下顎4番・5番)と第一大臼歯(下顎6番)が保険で治療できます。

※ハイブリッドレジン…特殊な症例を除いて保険適用外の素材ですが、CAD/CAM冠に使用される場合は保険適用となります。

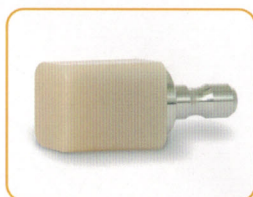
- 小臼歯(上下4番・5番)と第一大臼歯(下顎6番)が対象です。
- 第一大臼歯(下顎6番)の適用には条件があります。
 - ・ 第二大臼歯(7番)が4本とも残っていること。
 - ・ 左右の咬合支持があること。
 - ・ 過度な咬合圧が加わらないこと。



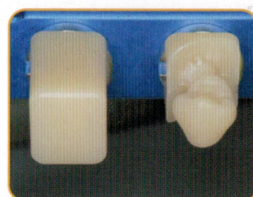
型のスキャニング



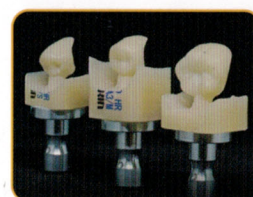
歯の3D設計図



CAD/CAM冠の材料



機械による切削加工



機械切削完了



仕上げは人の手で



完成



歯科材料の安全性や品質管理への取り組みはこちらから

ヤマキン 歯科

検索

「一般の皆さま向け歯科材料」より、ご覧いただけます。



http://www.yamakin-gold.co.jp/prdct_dental/general.html

※閲覧にはPC・スマホ、もしくはフルブラウザに対応したモバイル端末が必要です。